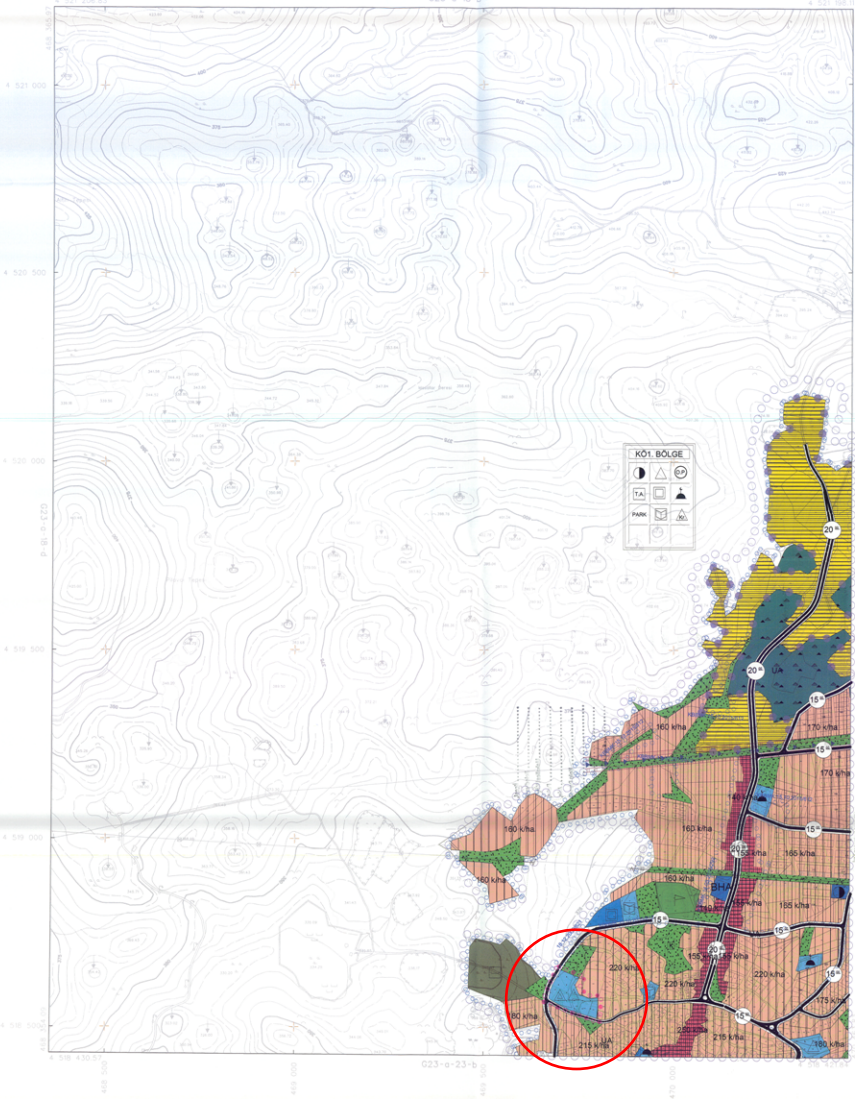


KOCAELİ
G23-a-18-c

G23-a-18-c



ÖZEL
Kocaeli Bölgesel İktisadi
Ticaret Odası - Fotoğrafçılık
Yatırım - Kocaeli Bölgesi
Özel Sektör Yatırım Harita
Bölge Harita Çizim Hizmetleri
Ölçme ve Değerleme
Mühendislik ve Danışmanlık
Şirketi

15.05.2008



1:5000

1:5000

Harita: 2005 Tarihli Havva Fotoğrafından Çizilmiştir.
Yapım: Firma : ANP-HNT Proje ve Satış Harita
Mühendislik Sanayi Ticaret A.Ş.

Proje Mühendisi
Mehmet Tamer KÖZKAR

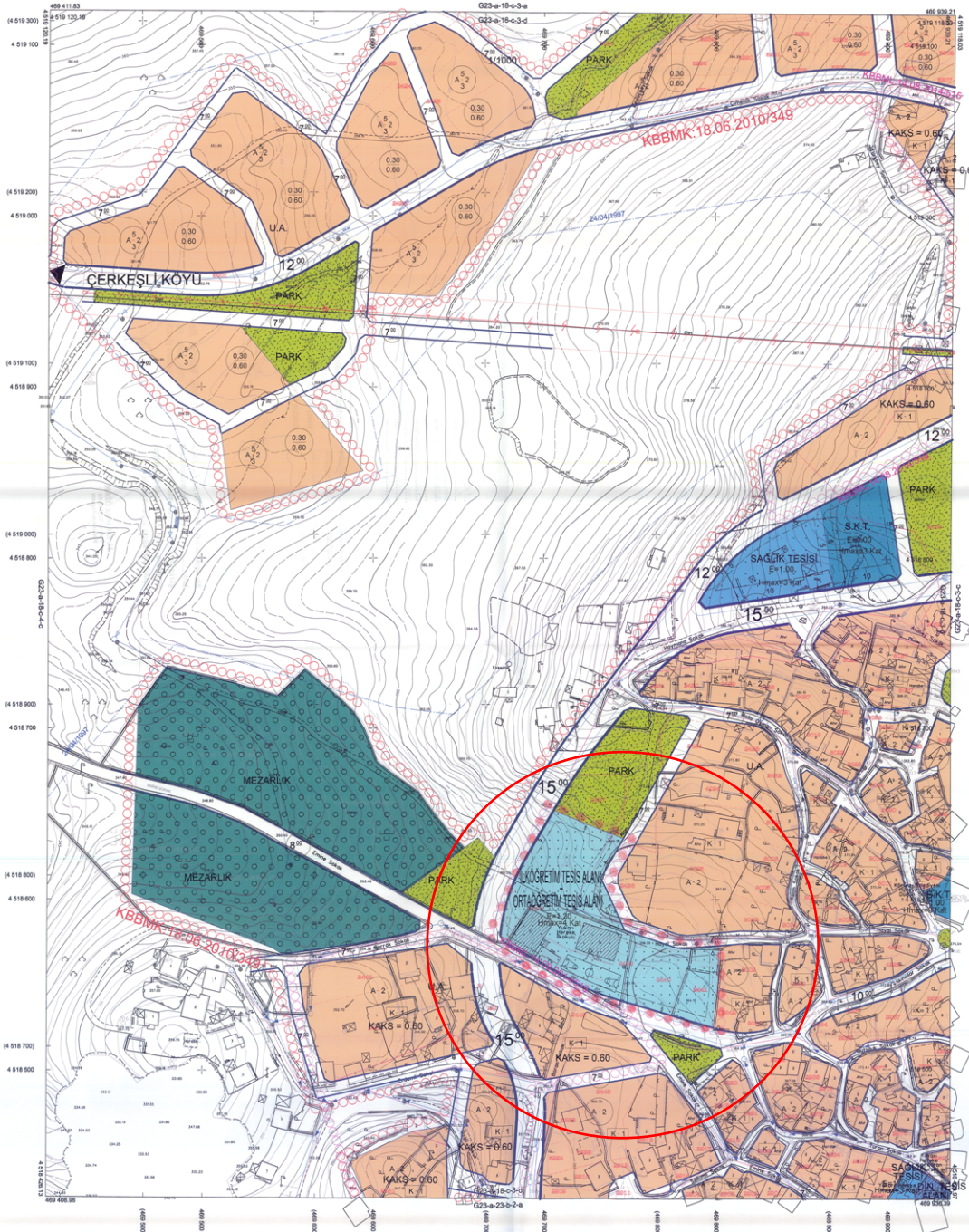
Proje Mühendisi
Mustafa ÖZGÖR

KONTROL
Deniz ÖZEL
Harita Mühendisi
Harita Mühendisi

KONTROL
Harita Mühendisi
Harita Mühendisi

KOCAELİ - G23-a-18-c

KÖRFEZ İLÇESİ (Hereke Beldesi)
KOCAELİ
G23-a-18-c-3-d



KOCAELİ İLÇESİNE VE
BURUNLU BÜYÜKŞEHİRİNE AİT HAZIRLANAN
HARİTA ÇİZİMİ

Kocaeli Bölgelevleri Beldesiyle
birlikte Fotogrametrik yöntemle
yapılan Kocaeli İlne et 1:10000
ölçekte hazırlanmış Harita 3194
sayılı İmar Kanununun 7/a maddesine
göre hazırlanmış ve emredir.

1:10000



Başkan A.İ. ÖZDEMİR
Gözetim Mühendisi

KÖRFEZ İLÇESİ (Hereke Beldesi) G23-a-18-c-3-d
KOCAELİ

Koordinatlar ve proje bilgisini en son güncellenmiş
TUTANAK ve harita 2005.0 sayılı emirle, ÇİMMBŞ tarafından ve
Transversal Merak (TM) sisteminde oluşturulmuştur.

Ayrıca 2010 tarihinde yapılan harita hava fotoğraflarından
oluşturulan 'Yapılar' seçeneğiyle güncellenmiştir.

Yükseklik Formu: KUTLUSEYİR HARİTA A.Ş.
ÇETİNKAYA İMAR A.Ş.
(DİKA GENELİ)

PROJE YÖNETİCİSİ
ALDAN ÇETINKAYA
Harita Mühendisi

(Signature)

1:1000

HARİTA MÜHÜRÜ
Harita Mühendisi
Harita Mühendisi
Harita Mühendisi

BELEM BAĞDAŞ
KORCAN ERGİN
DİLEK AYDIN
HAKAN İLHAN

HALHAZIR HARİTA DEĞİTİ
İSMAİL BEYRUT
Harita Mühendisi

PROJE YÖNETİCİSİ
HARİTA BÜSİ MODURU V.
Genel Müdür Yardımcısı
Harita Mühendisi

(Signature)